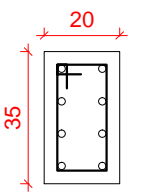


P11

INTERMEDIÁRIO - L3
ESC 1:20

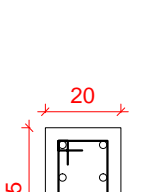


44 N4 ø5.0 C=94

BALDRAME - L1

P10=P15

INTERMEDIÁRIO - L3
ESC 1:20

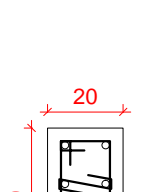


33 N4 ø5.0 C=94

BALDRAME - L1

P16

INTERMEDIÁRIO - L3
ESC 1:20

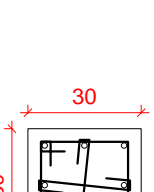


33 N5 ø5.0 C=104
2x33 N6 ø5.0 C=28

BALDRAME - L1

P20

INTERMEDIÁRIO - L3
ESC 1:20

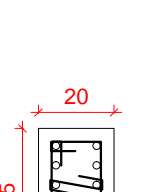


41 N7 ø5.0 C=104
41 N9 ø5.0 C=38
41 N9 ø5.0 C=38

BALDRAME - L1

P21

INTERMEDIÁRIO - L3
ESC 1:20

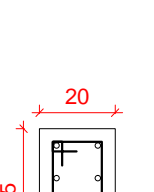


33 N4 ø5.0 C=94
2x33 N6 ø5.0 C=28

BALDRAME - L1

P22

INTERMEDIÁRIO - L3
ESC 1:20

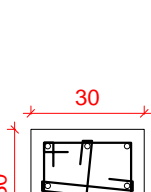


41 N4 ø5.0 C=94

BALDRAME - L1

P17

INTERMEDIÁRIO - L3
ESC 1:20



41 N7 ø5.0 C=104
41 N9 ø5.0 C=38
41 N9 ø5.0 C=38

BALDRAME - L1

Relação do aço

ACO	N	DIAM (mm)	QUANT	C.UNIT (cm)	C.TOTAL (cm)
CA60	1	5.0	29	84	2436
	2	5.0	52	84	8064
	3	5.0	59	23	2369
	4	5.0	242	94	15510
	5	5.0	33	104	3432
	6	5.0	132	28	3696
	7	5.0	82	104	8528
	8	5.0	58	38	2234
	9	5.0	106	38	4028
	10	5.0	58	28	1624
	11	5.0	29	104	3016
CA50	12	10.0	26	378	9828
	13	10.0	2	336	672
	14	10.0	0	75	0
	15	12.5	8	387	3096
	16	12.5	44	532	19152
	17	10.0	24	523	11506

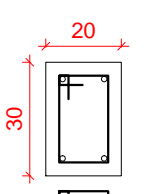
Resumo do aço

ACO	DIAM (mm)	C.TOTAL (m)	QUANT + 10 % (Barras)	PESO + 10 % (kg)
CA50	10.0	249.3	23	169.1
CA60	12.5	170.3	16	180.4
	5.0	535.4	-	90.8
PESO TOTAL (kg)				
CA50		349.5		
CA60		90.8		

Volume de concreto (C-30) = 3.83 m³
Área de forma = 62.22 m²

P14

PISO - L2
ESC 1:20

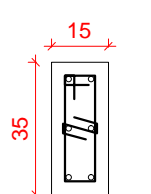


29 N1 ø5.0 C=84

BALDRAME - L1

P31

PISO - L2
ESC 1:20

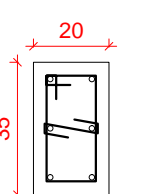


29 N2 ø5.0 C=84
29 N3 ø5.0 C=23

BALDRAME - L1

P23=P26

PISO - L2
ESC 1:20

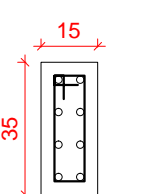


29 N4 ø5.0 C=94
29 N10 ø5.0 C=28

BALDRAME - L1

P27

PISO - L2
ESC 1:20

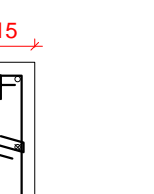


23 N2 ø5.0 C=84

BALDRAME - L1

P28

PISO - L2
ESC 1:20



29 N11 ø5.0 C=104
29 N3 ø5.0 C=23

BALDRAME - L1

APROVAÇÕES:

A APROVAÇÃO DO PRESENTE PROJETO PELA PREFEITURA, NÃO RECONHECE A PROPRIEDADE DO IMÓVEL.



CLEBER LUIS HAHN
ENGENHEIRO CIVIL - CREA PR 94.8157/D

PROJETO E EXECUÇÃO

TÍTULO:

PROJETO ESTRUTURAL

OBRA:

Comercial em Alvenaria

PRETENDENTE:

ACIM - Associação Comercial e Empresarial de Mercedes

ENDEREÇO DA OBRA:

Rua Doutor Flores / Lote 07 / Quadra 32 / Centro / Mercedes / PR

REFERÊNCIA:

Armadura de pilares do pavimento PISO

DADOS ESTATÍSTICOS:

VER PROJETO ARQUITETÔNICO

ASSINATURA DO PRETENDENTE:

Associação Comercial e Empresarial de Mercedes
CNPJ: 17.326.620/0001-88

RESPONSÁVEL PROJETO / DESENHO:

Engº Civil Cleber Luis Hahn
Registro Crea PR - 94.816/D - CPF: 620.404.019-11

RESPONSÁVEL EXECUÇÃO:

DATA:

01 / 2025

PRANCHA:

EST_008